

РЕШЕНИЕ БРАСЛАВСКОГО РАЙОННОГО СОВЕТА ДЕПУТАТОВ

17 февраля 2026 г. № 119

**Об изменении границ сельских населенных пунктов
Браславского района**

На основании абзаца четвертого статьи 14 Закона Республики Беларусь от 5 мая 1998 г. № 154-З «Об административно-территориальном устройстве Республики Беларусь» Браславский районный Совет депутатов РЕШИЛ:

1. Изменить границы:

1.1. деревни Трибутишки Видзовского сельсовета Браславского района Витебской области, включив в ее черту земельный участок площадью 0,0097 гектара, согласно приложению 1;

1.2. деревни Плебанцы Слободковского сельсовета Браславского района Витебской области, включив в ее черту земельный участок площадью 0,0119 гектара, согласно приложению 2;

1.3. деревни Довъяты Малые Ахремовецкого сельсовета Браславского района Витебской области, включив в ее черту земельный участок площадью 0,0022 гектара, согласно приложению 3;

1.4. деревни Красногорка Плюсского сельсовета Браславского района Витебской области, включив в ее черту земельный участок площадью 0,2171 гектара, согласно приложению 4;

1.5. деревни Леошки Плюсского сельсовета Браславского района Витебской области, включив в ее черту земельный участок площадью 0,2890 гектара, согласно приложению 5.

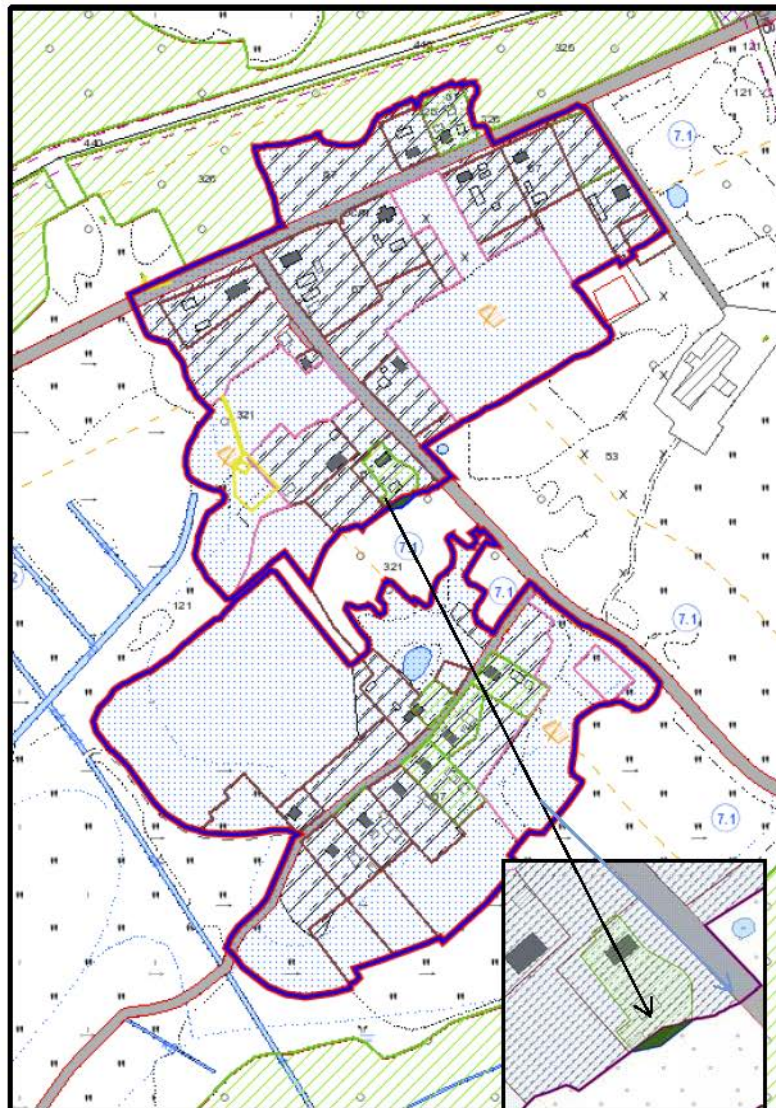
2. Настоящее решение вступает в силу после его официального опубликования.




Председатель

Н.А.Пучинская

Приложение 1
к решению
Браславского районного
Совета депутатов
17.02.2026 № 119

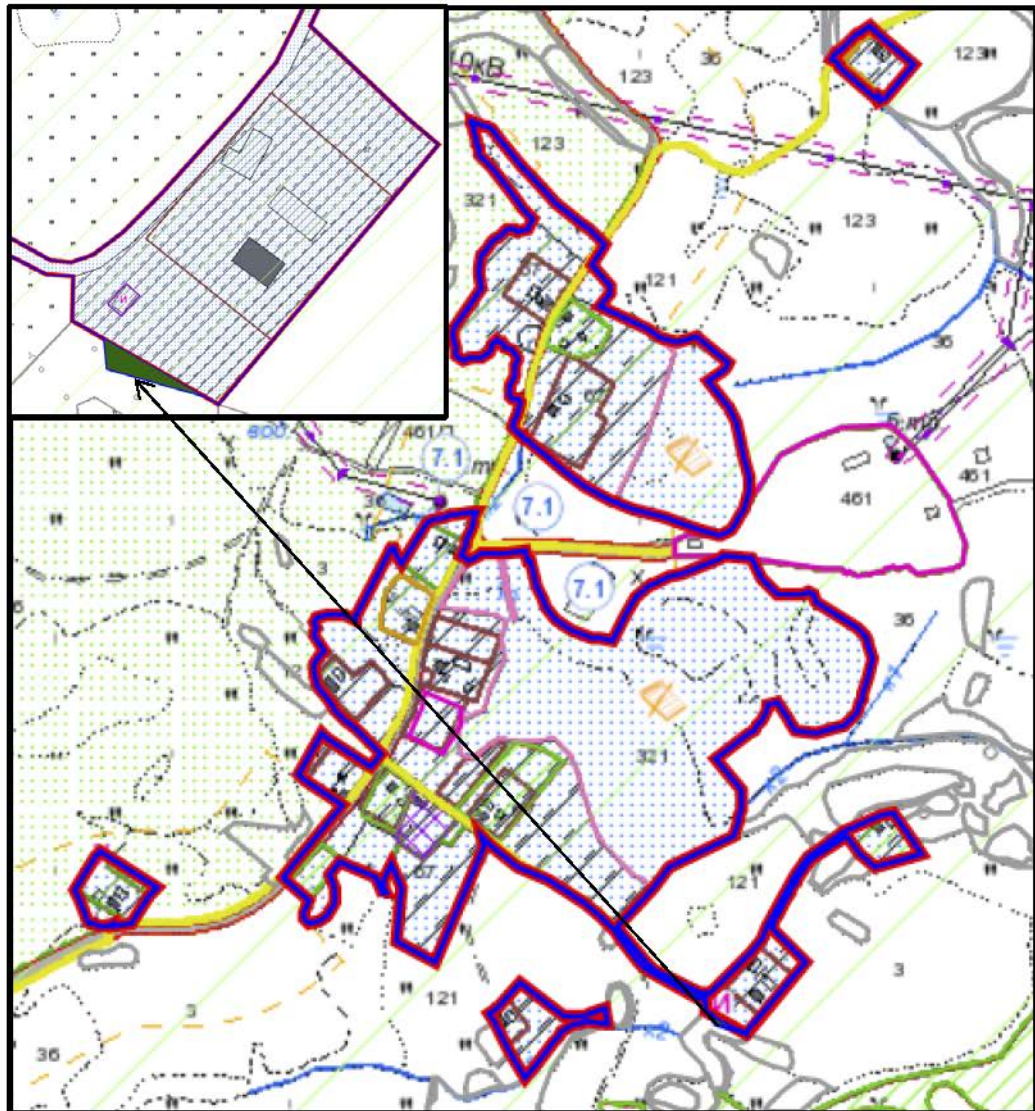
ГРАНИЦЫ
деревни Трибутишки Видзовского сельсовета Браславского района
Витебской области






-  – измененная граница населенного пункта
-  – зарегистрированная граница населенного пункта
-  – включаемый земельный участок

Приложение 2
к решению
Браславского районного
Совета депутатов
17.02.2026 № 119

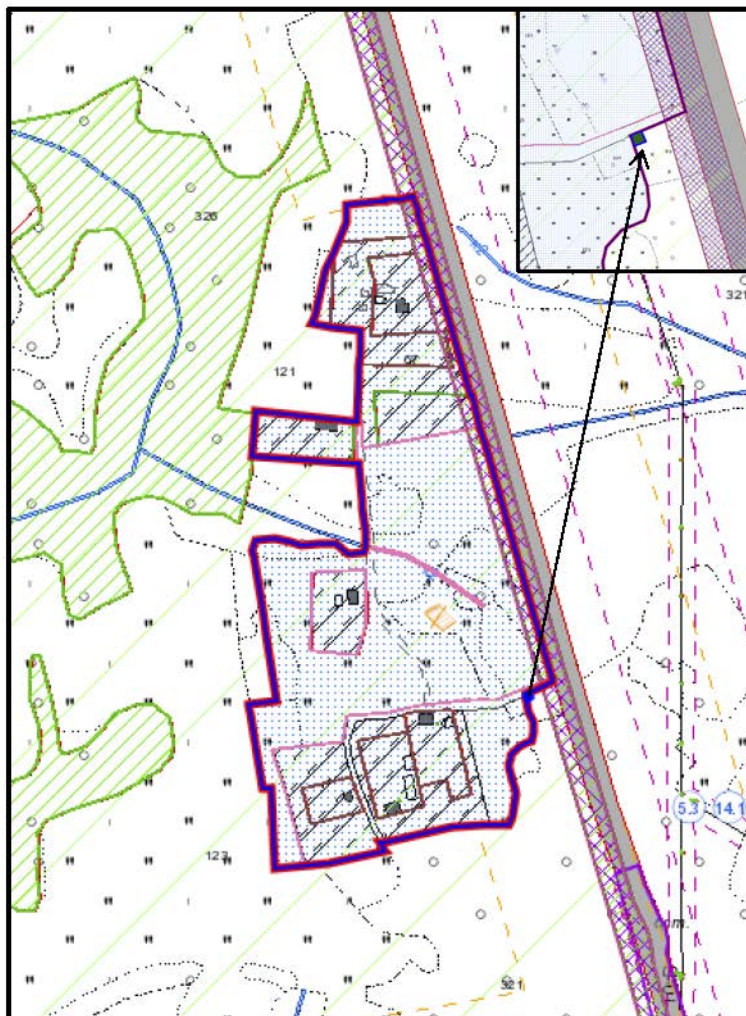
ГРАНИЦЫ
деревни Плебанцы Слободковского сельсовета Браславского района
Витебской области



-  – измененная граница населенного пункта
-  – зарегистрированная граница населенного пункта
-  – включаемый земельный участок

Приложение 3
к решению
Браславского районного
Совета депутатов
17.02.2026 № 119

ГРАНИЦЫ
деревни Довьяты Малые Ахремовецкого сельсовета Браславского района
Витебской области



– измененная граница населенного пункта



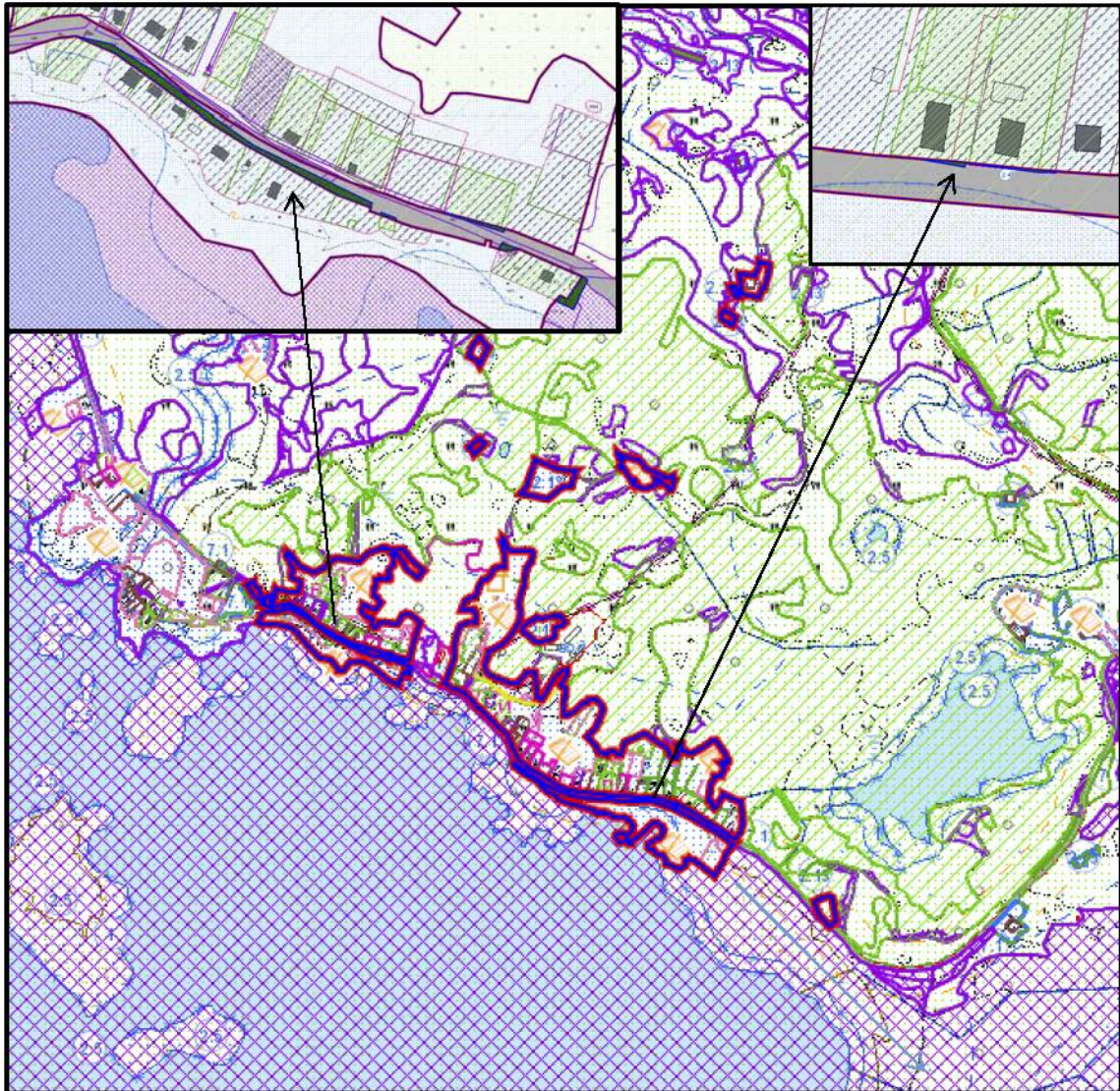
– зарегистрированная граница населенного пункта






– включаемый земельный участок

Приложение 4
к решению
Браславского районного
Совета депутатов
17.02.2026 № 119

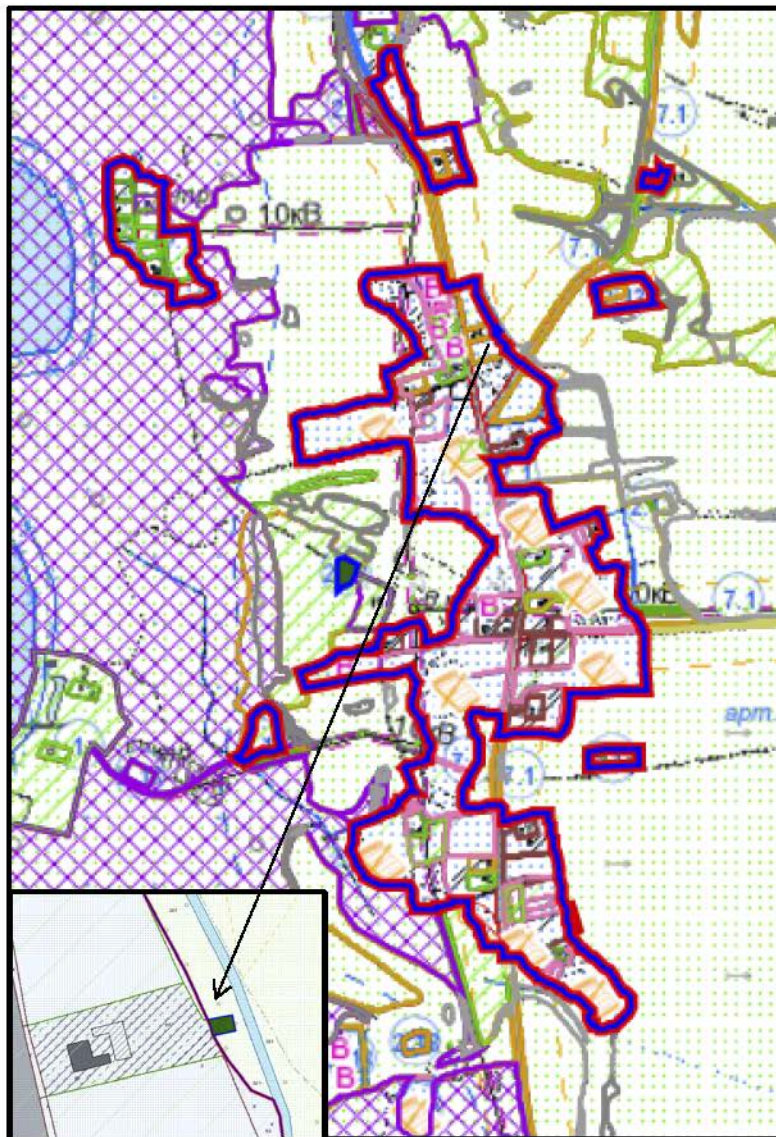
ГРАНИЦЫ
деревни Красногорка Плюсского сельсовета Браславского района
Витебской области






-  – измененная граница населенного пункта
-  – зарегистрированная граница населенного пункта
-  – включаемый земельный участок

Приложение 5
к решению
Браславского районного
Совета депутатов
17.02.2026 № 119

ГРАНИЦЫ
деревни Леошки Плюсского сельсовета Браславского района Витебской области



-  – измененная граница населенного пункта
-  – зарегистрированная граница населенного пункта
-  – включаемый земельный участок