

# АРХИТЕКТУРНО-ПЛАНИРОВОЧНАЯ КОНЦЕПЦИЯ СТРОИТЕЛЬСТВА ОБЪЕКТА

“ВОЗВЕДЕНИЕ ЗДАНИЯ ВРЕМЕННОГО ПРОЖИВАНИЯ, ДОМИК ГОСТЕВОЙ №10  
НА ТЕРРИТОРИИ УНИТАРНОГО ПРЕДПРИЯТИЯ «БРАСЛАВСКИЕ ОЗЕРА»  
ПО АДРЕСУ: Г. БРАСЛАВ, УЛ. РЫБХОЗНАЯ, 15”



**Архитектурно-планировочная концепция объекта  
«Возведение здания временного проживания, домик гостевой №10  
на территории Унитарного предприятия «Браславские озера»  
по адресу: г. Браслав, ул. Рыбхозная, 15»**

Архитектурно-планировочная концепция объекта «Возведение здания временного проживания, домик гостевой №10 на территории Унитарного предприятия «Браславские озера» по адресу: г. Браслав, ул. Рыбхозная, 15» является индивидуальным проектом, разработанным ООО «СтройБрасПроект».

Проект представляет собой здание временного проживания, домик гостевой одноэтажное, деревянное, выполнено в виде прямоугольника, размеры здания в плане 6,5х7,55 м. Высота здания 4,4 м.

Планируемое здание временного проживания, домик гостевой, расположен на территории Унитарного предприятия «Браславские озера» по адресу: г. Браслав, ул. Рыбхозная, 15 Витебской области, общей площадью 7,1224 га. Земельный участок рекреационного назначения (для использования под туристско-экскурсионный комплекс).

Рельеф участка естественный, спокойный. Залежи полезных ископаемых на участке отсутствуют. На участке имеется древесно-кустарниковая растительность.

Реализация проектных решений не окажет вредного воздействия на состояние поверхностных и подземных вод, не приведет к увеличению объемов образующихся на территории сточных вод.

Отвод поверхностных вод с кровли здания и прилегающей территории производится открытым способом на рельеф.

Подъезд к территории осуществляется от существующей улицы Рыбхозной с асфальтобетонным покрытием.

На планируемой площадке предусмотрено озеленение, пешеходные зоны (тротуары, пешеходные дорожки), проезды по территории предприятия из мелкоформатной тротуарной плитки. Наружное освещение предусмотрено с применением светодиодных светильников.

Основное предназначение здания временного проживания, домика гостевого – это создание туристических условий для отдыха, восстановления сил, а также укрепления здоровья и проведения досуга.

Планируемая деятельность не окажет значительного негативного воздействия на окружающую среду и обеспечивает экологическую чистоту.

Браславский район является центром туристической зоны, а существующий природный ландшафт создаёт условия для туристической базы и организации отдыха.

### **Технико-экономические показатели:**

Общая площадь здания -32,85м<sup>2</sup>.

Площадь застройки -52,68 м<sup>2</sup>.

Строительный объем -105,0м<sup>3</sup>.

### **Архитектурные решения:**

Наружные стены каркасные деревянные из бруса 50х100мм с утеплителем из минеральной ваты толщиной 100мм.

Внутренние стены и перегородки каркасные деревянные из бруса 50х100мм с утеплителем из минеральной ваты толщиной 100мм.

Обвязка здания из бруса 150х150мм.

Перекрытие деревянное из бруса 50х150мм с утеплителем из минеральной ваты толщиной 150мм.

Кровля двухскатная, стропильная система из древесины хвойных пород брус 50х150мм с покрытием из металлочерепицы 0,45мм.

Фундамент проектными решениями предусмотрен бетонный ленточный.

Полы — бетонная стяжка по грунту с утеплением плитами ЭППС с покрытием из керамической плитки и ламинатом в жилых помещениях.

Оконные блоки ПВХ с заполнением двухкамерными стеклопакетами.

Входные двери ПВХ глухие, межкомнатные — деревянные.

Внутренняя отделка стен и перегородок: обшивка имитацией бруса, в помещении санузла — керамическая плитка.

Потолки — обшивка вагонкой.

Наружная отделка — обшивка имитацией бруса, покраска.

Крыльца бетонные.

### **Инженерное оборудование:**

холодное водоснабжение – от существующих сетей;

горячее водоснабжение - от электрического бойлера;

канализация - центральная;

отопление - от существующей центральной котельной расположенной на территории предприятия;

вентиляция - с естественным побуждением;

электроснабжение - от сущ. наружных сетей;

помещение кухни оборудовано электроплитой.

# ВОЗВЕДЕНИЕ ЗДАНИЯ ВРЕМЕННОГО ПРОЖИВАНИЯ, ДОМИК ГОСТЕВОЙ №10

НА ТЕРРИТОРИИ УНИТАРНОГО ПРЕДПРИЯТИЯ «БРАСЛАВСКИЕ ОЗЕРА» ПО АДРЕСУ: Г. БРАСЛАВ, УЛ. РЫБХОЗНАЯ, 15



## Экспликация зданий и сооружений

1- Здание временного проживания, домик гостевой №10

## Экспликация площадок

- 1- Площадка перспективной застройки
- 2- Площадка перспективной застройки
- 3- Площадка перспективной застройки
- 4- Площадка перспективной застройки

Изм.				Кол. у.				Лист № Док.				Погр. Дато							
Архитектурно-планировочная концепция																			
Возведение здания временного проживания, домик гостевой №10 на территории унитарного предприятия «Браславские озера» по адресу: г. Браслав, ул. Рыбхозная, 15																			
Директор												Ананич		Стация		Лист		Листов	
Инж.												Маханьков		-		1			
Обзорная схема размещения												СтройБрасПроект							



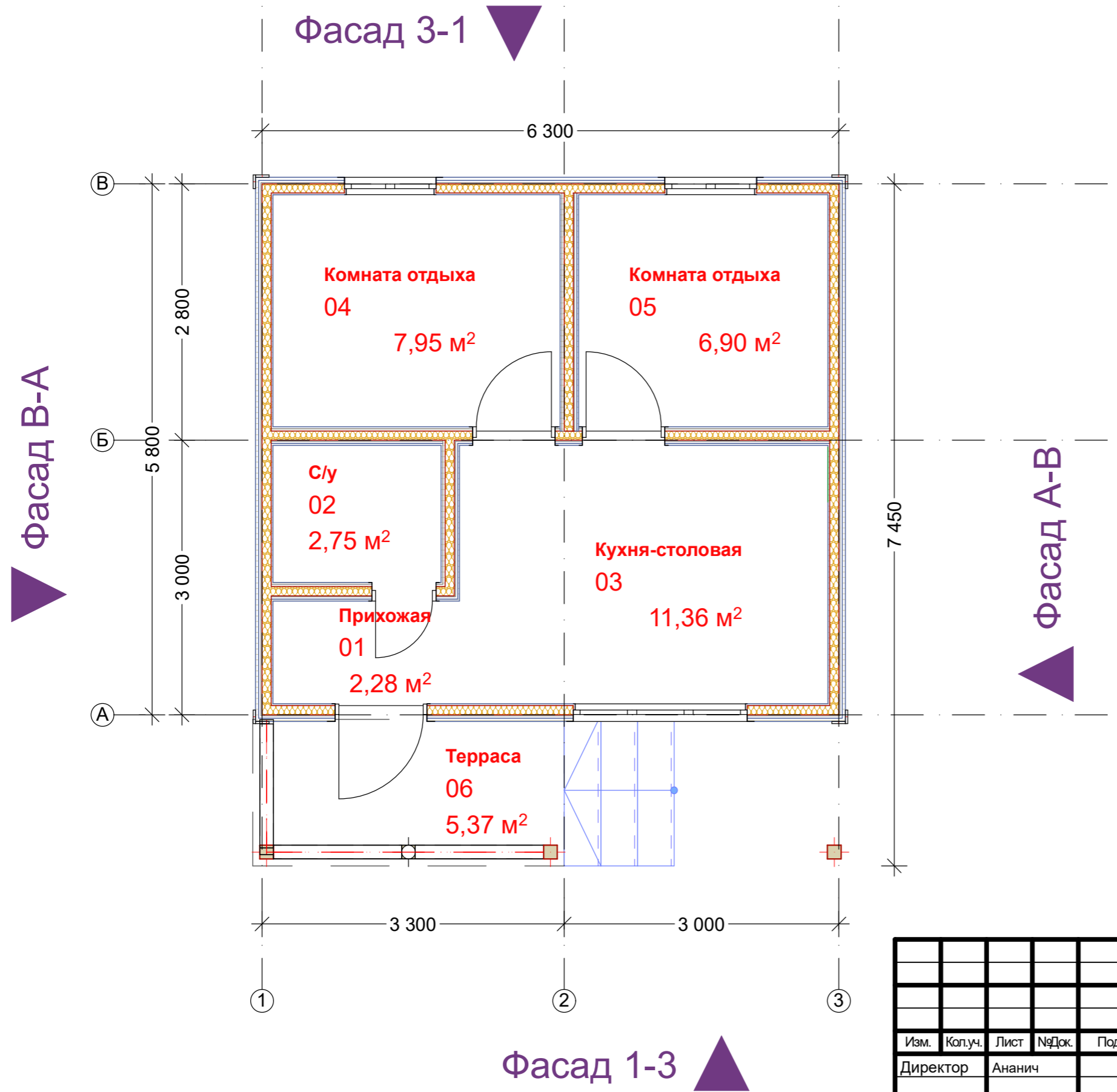
Изм.	Кол. уч.	Листы	№ Док.	Погр.	Дата

### Ситуационная схема

Лист
1



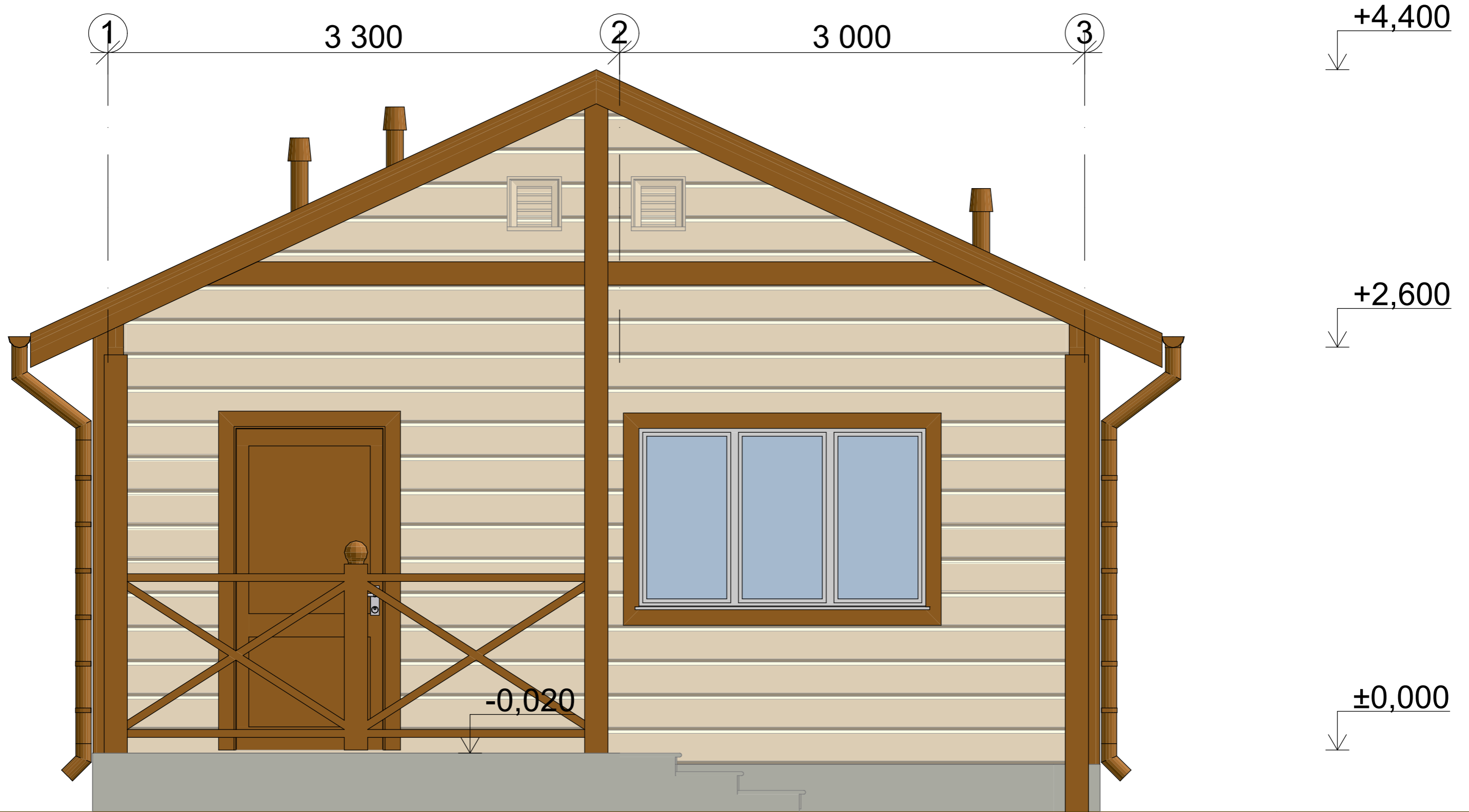




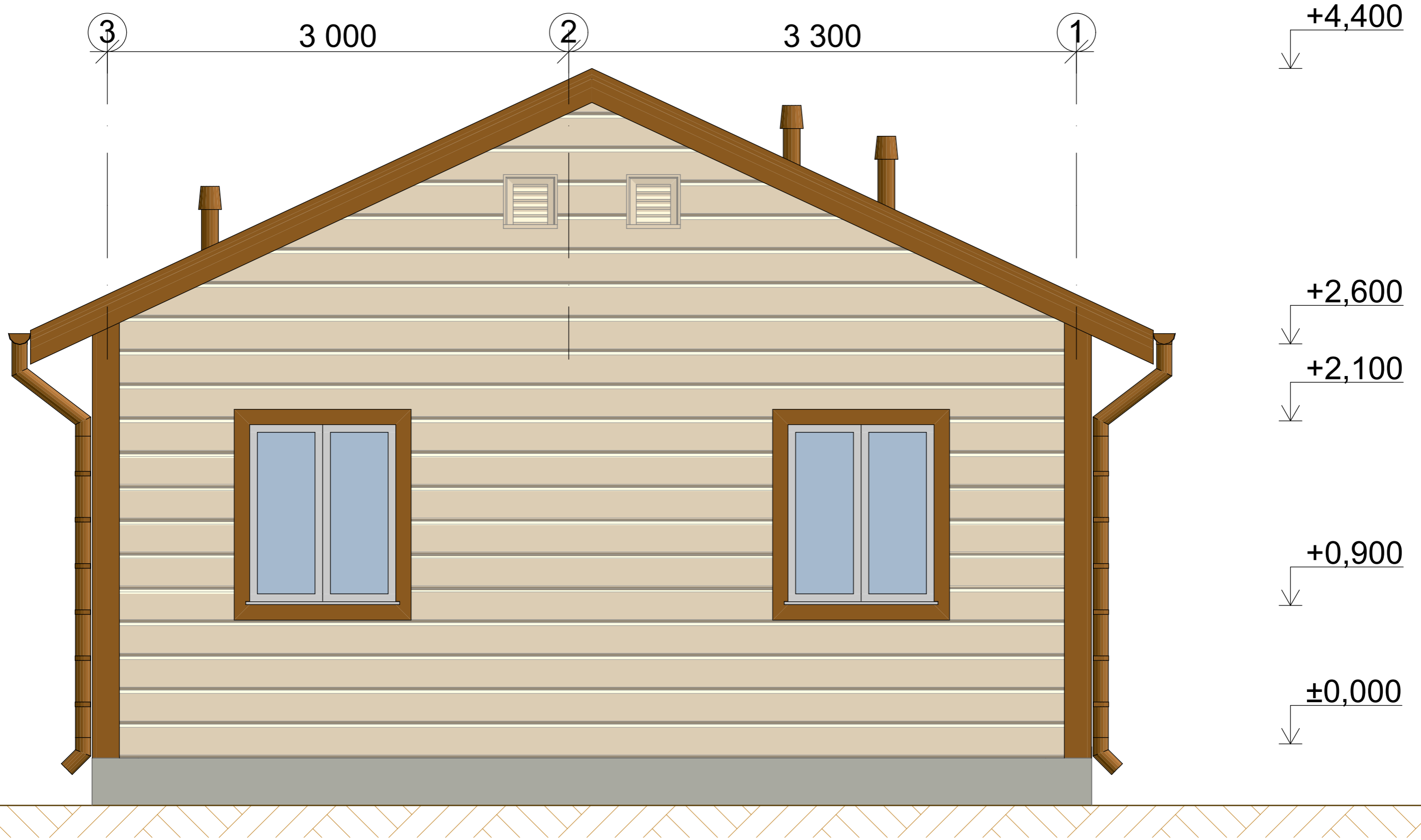
Экспликация		
№	Помещение	Площадь
01	Прихожая	2,28
02	С/у	2,75
03	Кухня-столовая	11,36
04	Комната отдыха	7,95
05	Комната отдыха	6,90
06	Терраса	1,61
	Общая площадь	32,85 м²

						Архитектурно-планировочная концепция				
						Возведение здания временного проживания, домик гостевой №10 на территории унитарного предприятия «Браславские озера» по адресу: г. Браслав, ул. Рыбхозная, 15				
Изм.	Коп.уч.	Лист	№Док.	Подп.	Дата	Домик гостевой		Стадия	Лист	Листов
Директор	Ананич							-		
Инженер	Ковалевский					План этажа		СтройБрасПроект		

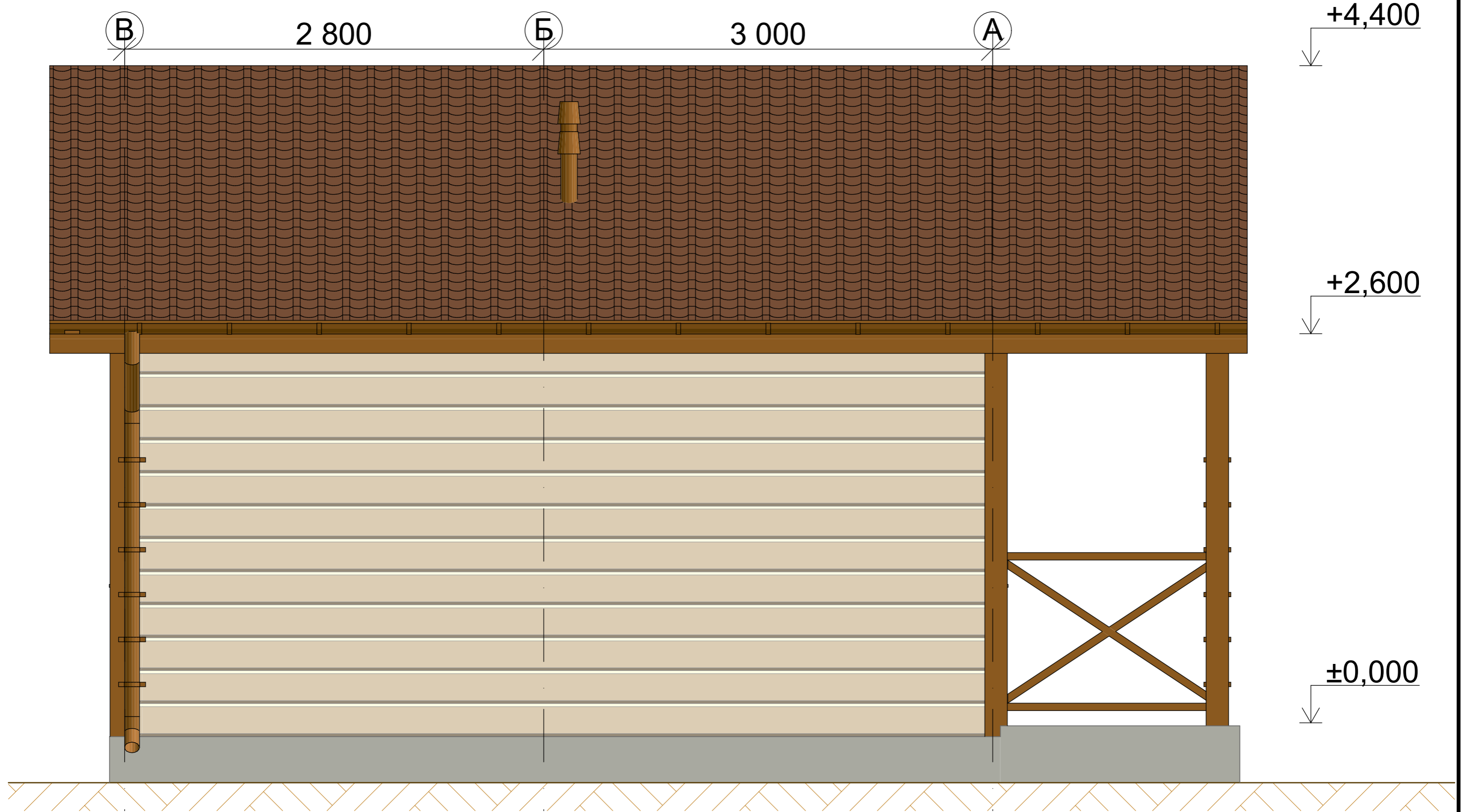




						Архитектурно-планировочная концепция			
						Возведение здания временного проживания, домик гостевой №10 на территории унитарного предприятия «Браславские озера» по адресу: г. Браслав, ул. Рыбхозная, 15			
Изм.	Кол.уч.	Лист	№Док.	Подп.	Дата	Домик гостевой	Стадия	Лист	Листов
Директор	Ананич						-	07	
Инженер	Ковалевский					Фасад 1-3	СтройБрасПроект		



						Архитектурно-планировочная концепция			
						Возведение здания временного проживания, домик гостевой №10 на территории унитарного предприятия «Браславские озера» по адресу: г. Браслав, ул. Рыбхозная, 15			
Изм.	Кол.уч.	Лист	№Док.	Подп.	Дата	Домик гостевой	Стадия	Лист	Листов
Директор	Ананич						-	08	
Инженер	Ковалевский					Фасад 3-1	СтройБрасПроект		



						Архитектурно-планировочная концепция			
						Возведение здания временного проживания, домик гостевой №10 на территории унитарного предприятия «Браславские озера» по адресу: г. Браслав, ул. Рыбхозная, 15			
Изм.	Кол.уч.	Лист	№Док.	Подп.	Дата	Домик гостевой	Стадия	Лист	Листов
Директор		Ананич					-	09	
Инженер		Ковалевский				Фасад В-А	СтройБрасПроект		

А

3 000

Б

2 800

В

+4,400

+2,600

±0,000



						Архитектурно-планировочная концепция			
						Возведение здания временного проживания, домик гостевой №10 на территории унитарного предприятия «Браславские озера» по адресу: г. Браслав, ул. Рыбхозная, 15			
Изм.	Кол.уч.	Лист	№Док.	Подп.	Дата	Домик гостевой	Стадия	Лист	Листов
							-	10	
Директор						Ананич			
Инженер						Ковалевский			
						Фасад А-В	СтройБрасПроект		