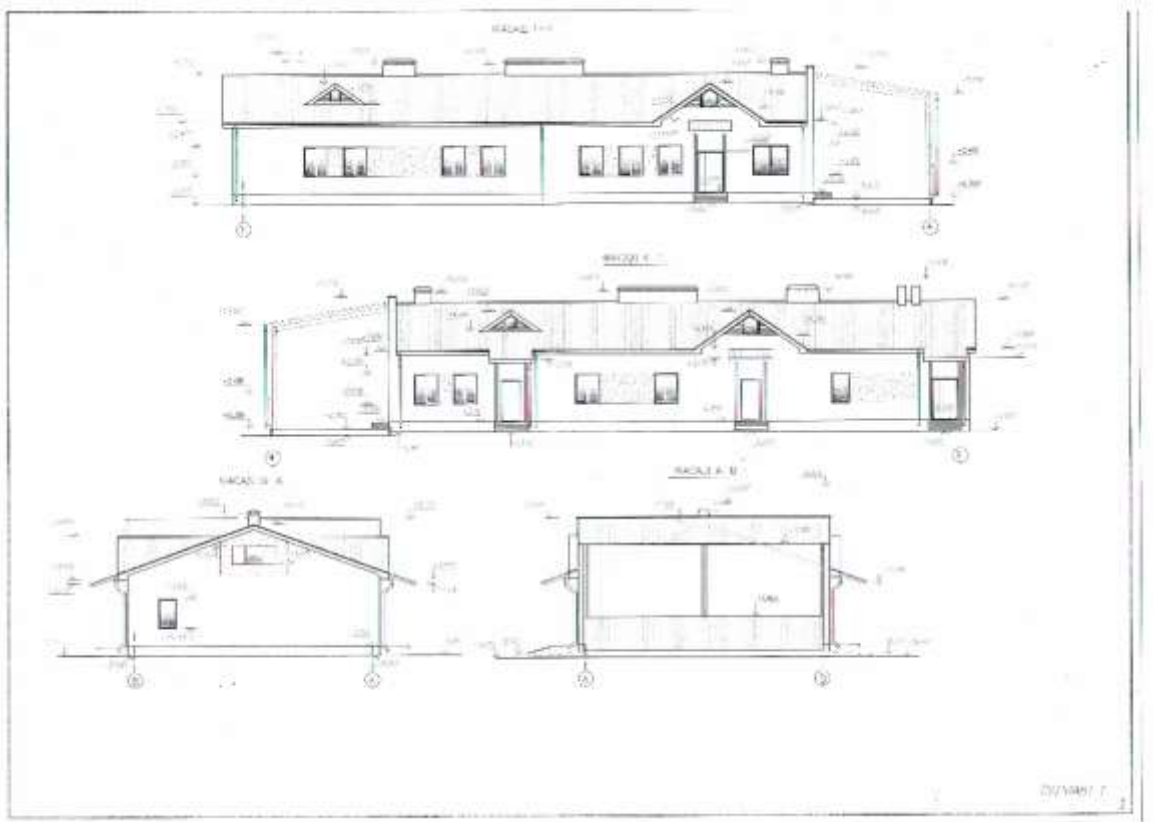
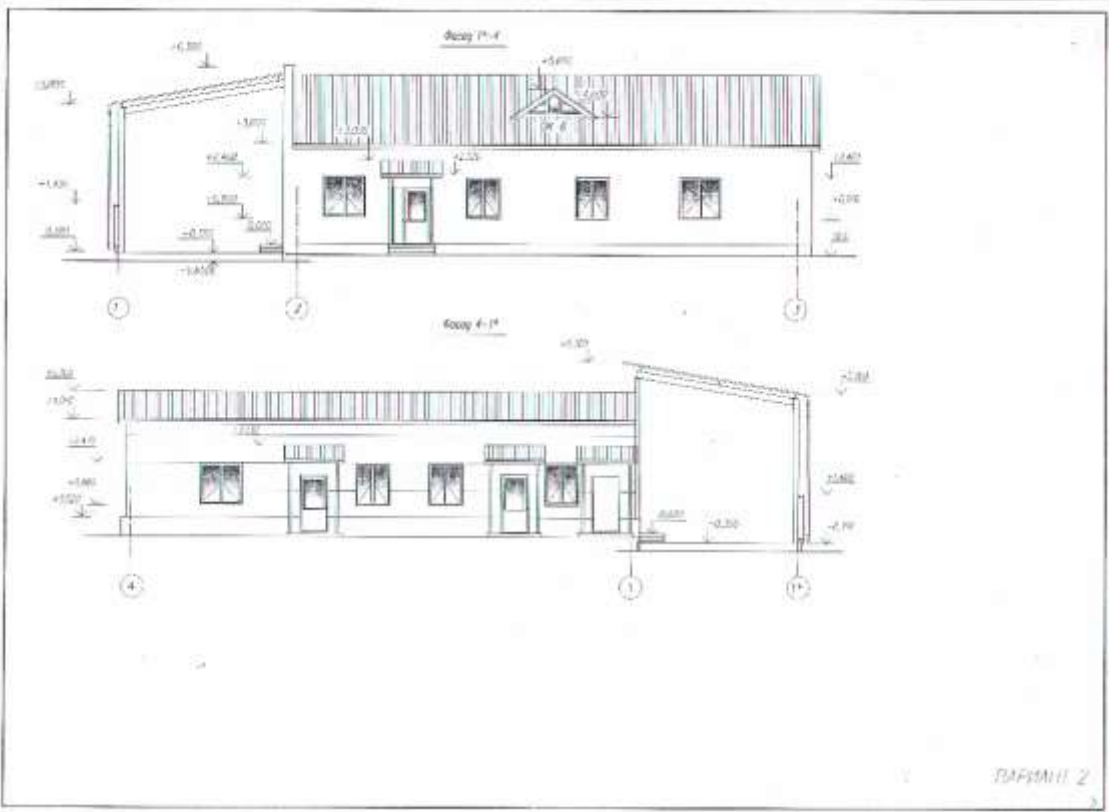
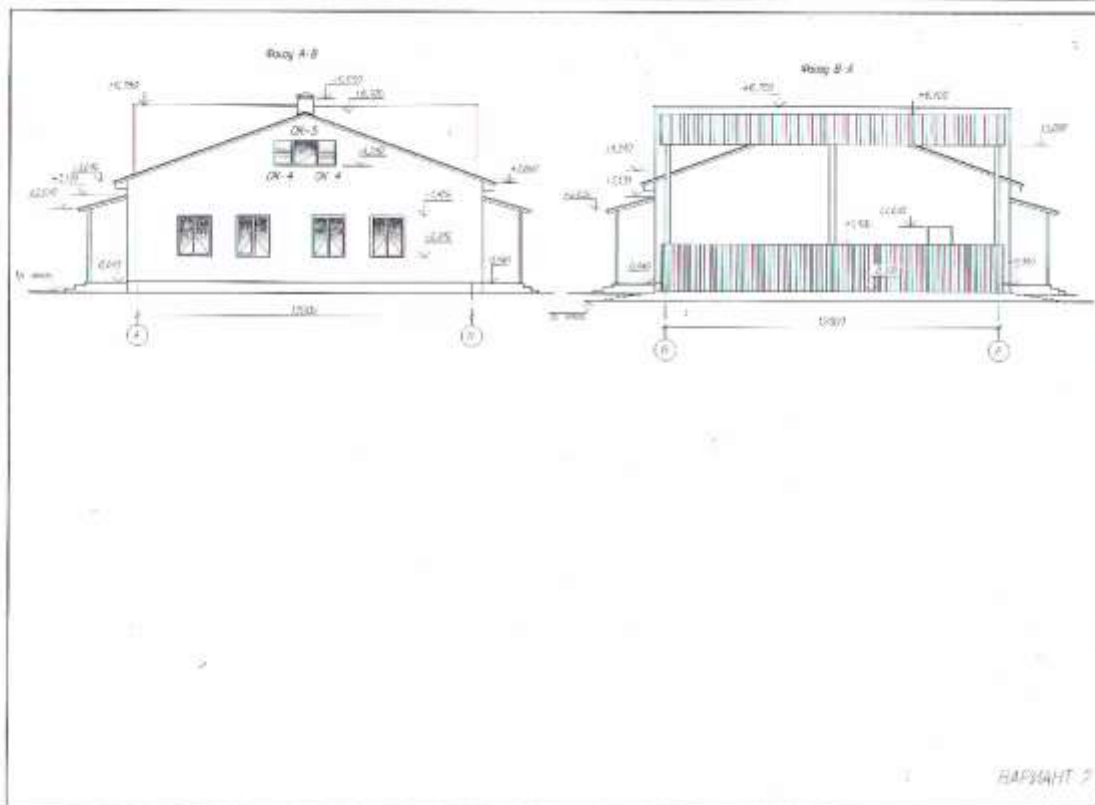


Строительство молочно-товарной
фермы вблизи агрогородка Опса в
Браславском районе







ЗЕМЕЛЬНО-КАДАСТРОВЫЙ ПЛАН

земли сельскохозяйственного производственного кооператива «Маяк Браславский» с указанием границ земельного участка испрашиваемого для внутрихозяйственного строительства объекта «Строительско-молочно-товарной фермы вблизи агрогорода Опса в Браславском районе», расположенного по адресу: Витебская область, Браславский район, Опосинский сельсовет, вблизи в.п. Опса.



СОГЛАСОВАНО:

Главный специалист отдела землеустройства
Браславского райисполкома

А.И.Габуль

Правильный отдел архитектуры
и строительства, жилищно-коммунального хозяйства
Браславского райисполкома

Т.Н.Савицкая

Председатель сельскохозяйственного
производственного кооператива
«Маяк Браславский»

Р.И.Пукель

УСЛОВНЫЕ ОБОЗНАЧЕНИЯ:

-  - граница испрашиваемого участка расположенный земельного участка
-  - граница п.п. Опса Опосинского сельсовета
-  - границы земельного участка