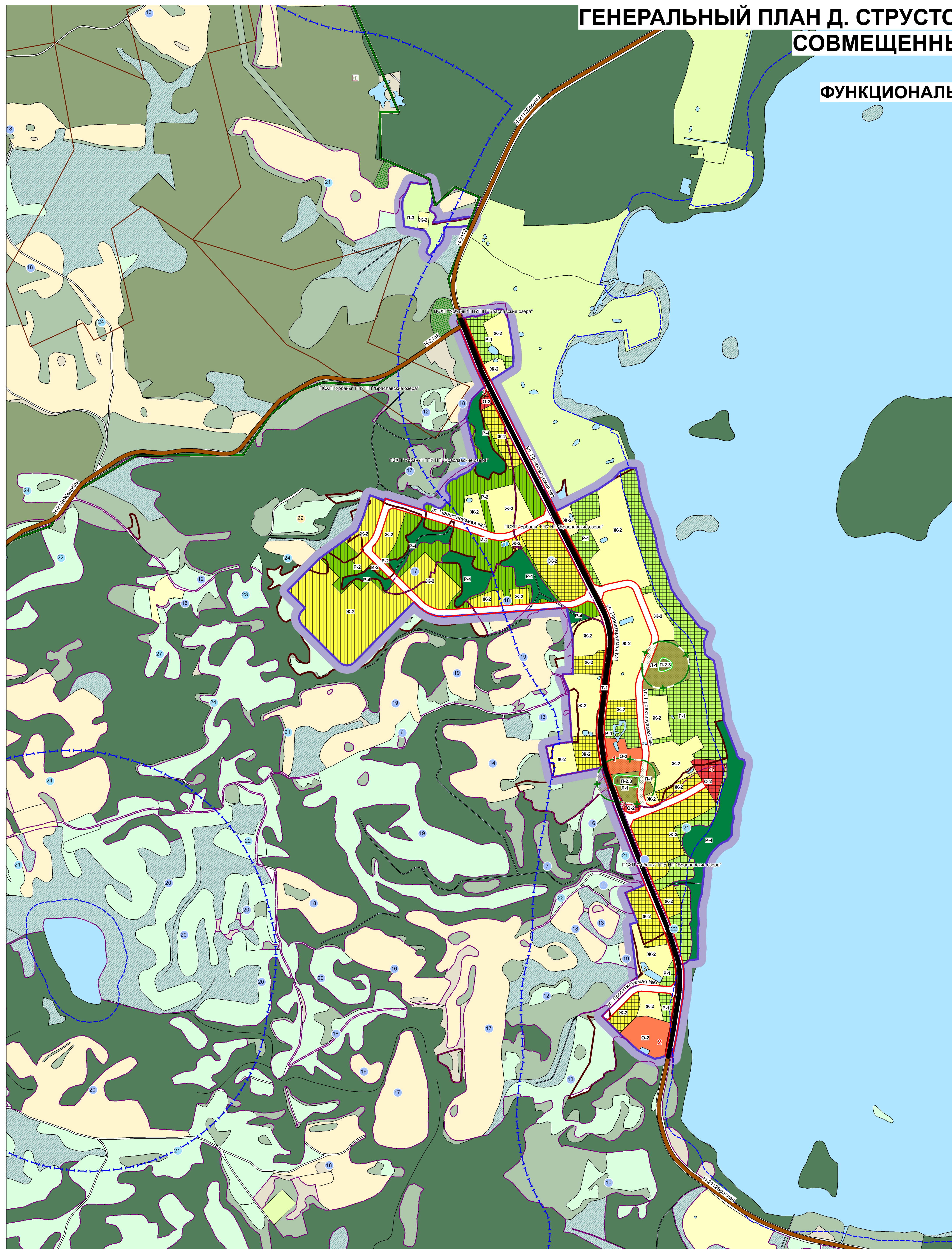


ГЕНЕРАЛЬНЫЙ ПЛАН Д. СТРУСТО БРАСЛАВСКОГО РАЙОНА, СОВМЕЩЕННЫЙ С ДЕТАЛЬНЫМ ПЛАНОМ

ГЕНЕРАЛЬНЫЙ ПЛАН ФУНКЦИОНАЛЬНОЕ ЗОНИРОВАНИЕ ТЕРРИТОРИЙ М 1:5000



УСЛОВНЫЕ ОБОЗНАЧЕНИЯ

- ГРАНИЦЫ**
- СУЩЕСТВУЮЩАЯ ГРАНИЦА СЕЛЬСКОГО НАСЕЛЕННОГО ПУНКТА
 - ПРОЕКТИРУЕМАЯ ГРАНИЦА СЕЛЬСКОГО НАСЕЛЕННОГО ПУНКТА
 - КРАСНЫЕ ЛИНИИ УЛИЦ
 - ГРАНИЦЫ ЗЕМЛЕПОЛЬЗОВАТЕЛЕЙ
- БАЛЛ ПЛОДРОДИЯ ПАХОТНЫХ ЗЕМЕЛЬ**
- 30 СРЕДНЕ БЛАГОПРИЯТНЫЕ
 - 23 ОГРАНИЧЕНО БЛАГОПРИЯТНЫЕ
 - НЕБЛАГОПРИЯТНЫЕ
- ФУНКЦИОНАЛЬНОЕ ИСПОЛЬЗОВАНИЕ СЕЛЬСКИХ ТЕРРИТОРИЙ**
- РЕГУЛИРУЮЩИЕ ЗОНЫ**
- ЖИЛАЯ (Ж)**
- УСАДЕБНАЯ ЗАСТРОЙКА (Ж-2)
- ОБЩЕСТВЕННО-ДЕЛОВАЯ (О)**
- ОБЩЕСТВЕННАЯ СПЕЦИАЛИЗИРОВАННАЯ ЗАСТРОЙКА (О-2)
- ПРОИЗВОДСТВЕННАЯ (П)**
- МЕСТА ПОГРЕБЕНИЯ (П-2,3)
- РЕКРЕАЦИОННАЯ (Р)**
- ОБЩЕГО ПОЛЬЗОВАНИЯ С ВЫСОКИМИ И СРЕДНИМИ РЕКРЕАЦИОННЫМИ НАГРУЗКАМИ
 - СКВЕРЫ, ЗОНЫ ОТДЫХА У ВОДЫ (Р-1)
 - ОБЩЕГО ПОЛЬЗОВАНИЯ С НИЗКИМИ РЕКРЕАЦИОННЫМИ НАГРУЗКАМИ
 - ПРИРОДНЫЙ ПАРК (Р-2)
 - ОЗЕЛЕНЕННЫЕ ТЕРРИТОРИИ В ГРАНИЦАХ НАСЕЛЕННОГО ПУНКТА (ПРИРОДООХРАННЫЕ ЛЕСА) (Р-4)
- ЛАНДШАФТНАЯ СПЕЦИАЛЬНОГО НАЗНАЧЕНИЯ (Л)**
- ОЗЕЛЕНЕНИЕ СПЕЦИАЛЬНОГО НАЗНАЧЕНИЯ
 - ОЗЕЛЕНЕННЫЕ ТЕРРИТОРИИ В ГРАНИЦАХ САНИТАРНО-ЗАЩИТНЫХ ЗОН, САНИТАРНЫХ РАЗРЫВОВ, МИНИМАЛЬНЫХ РАССТОЯНИЙ ОТ МЕСТ ПОГРЕБЕНИЯ, ИНЖЕНЕРНЫХ КОРИДОРОВ (Л-1)
 - ПРОЧЕЕ ОЗЕЛЕНЕНИЕ (Л-3)
- ИНЖЕНЕРНЫЕ СООРУЖЕНИЯ (И)**
- СООРУЖЕНИЯ ВОДОЗАБОРА (И-2)
- ТРАНСПОРТНЫЕ ОБЪЕКТЫ, СООРУЖЕНИЯ И КОММУНИКАЦИИ**
- сущ. 1 этап 2 этап резерв
- МЕСТНЫЕ АВТОДОРОГИ
 - ГЛАВНЫЕ УЛИЦЫ
- ФУНКЦИОНАЛЬНОЕ ИСПОЛЬЗОВАНИЕ ТЕРРИТОРИЙ, ПРИЛЕГАЮЩИХ К Д. СТРУСТО**
- ЖИЛАЯ**
- ЖИЛАЯ УСАДЕБНАЯ СЕЛЬСКОГО ТИПА
 - ЗАСТРОЙКА САДОВОДЧЕСКИХ ТОВАРИЩЕСТВ И ДАЧНЫХ КООПЕРАТИВОВ
- ПРОИЗВОДСТВЕННАЯ**
- МЕСТА ПОГРЕБЕНИЯ
- ТРАНСПОРТНОЙ, ИНЖЕНЕРНОЙ ИНФРАСТРУКТУРЫ**
- ТРАНСПОРТНАЯ
 - СЕЛЬСКОХОЗЯЙСТВЕННАЯ
 - СЕЛЬСКОХОЗЯЙСТВЕННЫЕ ЗЕМЛИ (ПАШНИ)
- ИНЫЕ ТЕРРИТОРИАЛЬНЫЕ ЗОНЫ**
- ОТКРЫТОЕ ОЗЕЛЕНЕННОЕ ПРОСТРАНСТВО
 - ДРЕВЕСНО-КУСТАРНИКОВАЯ РАСТИТЕЛЬНОСТЬ
 - ЛЕСНОЙ МАССИВ
 - ЗАБОЛОЧЕННАЯ ТЕРРИТОРИЯ
 - ПРОЧИЕ ТЕРРИТОРИИ
- ПЛАНИРОВОЧНЫЕ ОГРАНИЧЕНИЯ**
- МИНИМАЛЬНЫЕ РАССТОЯНИЯ**
- МИНИМАЛЬНОЕ РАССТОЯНИЕ МЕЖДУ МЕСТОМ ПОГРЕБЕНИЯ И ГРАНИЦЕЙ ЖИЛОЙ ЗАСТРОЙКИ, САДОВОДЧЕСКОГО ТОВАРИЩЕСТВА, ДАЧНОГО КООПЕРАТИВА, ЗОНЫ ОТДЫХА, ОТНОСЯЩЕЙСЯ К ПРИРОДНЫМ ТЕРРИТОРИЯМ, ПОДЛЕЖАЩИМ СПЕЦИАЛЬНОЙ ОХРАНЕ
- ПОЛЕЗНЫЕ ИСКОПАЕМЫЕ**
- ПЕСЧАНО-ГРАВИЙНАЯ СМЕСЬ
 - ПЕСЧАНО-ГРАВИЙНАЯ СМЕСЬ
- ОСОВО ОХРАНЯЕМЫЕ ПРИРОДНЫЕ ТЕРРИТОРИИ**
- ГРАНИЦА НАЦИОНАЛЬНОГО ПАРКА "БРАСЛАВСКИЕ ОЗЕРА"
- ПРИРОДНЫЕ ТЕРРИТОРИИ, ПОДЛЕЖАЩИЕ СПЕЦИАЛЬНОЙ ОХРАНЕ**
- ПРИБРЕЖНАЯ ПОЛОСА ВОДНЫХ ОБЪЕКТОВ, СОГЛАСНО РЕШЕНИЮ БРАСЛАВСКОГО РАЙИСПОЛКОМА №1473 ОТ 10.12.2021
 - ВОДООХРАННАЯ ЗОНА ВОДНЫХ ОБЪЕКТОВ, СОГЛАСНО РЕШЕНИЮ БРАСЛАВСКОГО РАЙИСПОЛКОМА №1473 ОТ 10.12.2021
- ЗЕМЛИ ЛЕСНОГО ФОНДА**
- РЕКРЕАЦИОННО-ОЗДОРОВИТЕЛЬНЫЕ ЛЕСА
 - ПРИРОДООХРАННЫЕ ЛЕСА
- МЕРОПРИЯТИЯ ПО ОХРАНЕ ОКРУЖАЮЩЕЙ СРЕДЫ**
- ИСПОЛЬЗОВАНИЕ ДО ЗАПОЛНЕНИЯ И ЗАКРЫТИЕ КЛАДБИЩ, РАСПОЛОЖЕННЫХ С НАРУШЕНИЕМ ВОДНОГО КОДЕКСА

ЭКСПЛИКАЦИЯ ОБЪЕКТОВ ОБСЛУЖИВАНИЯ

Номер	Наименование
1	Кафе "Струцянскі прытулак"
2	Туристический комплекс "Струсто"

ЭКСПЛИКАЦИЯ ПРОЕКТИРУЕМЫХ ОБЪЕКТОВ ОБСЛУЖИВАНИЯ

Номер	Наименование
3	Магазин
4	База отдыха