

Извещение о проведении общественного обсуждения от 29.03.2023

Руководствуясь Положением о порядке проведения общественных обсуждений в области архитектурной, градостроительной и строительной деятельности, утвержденным Постановлением Совета Министров Республики Беларусь от 01.06.2011 № 687 (в редакции постановления Совета Министров Республики Беларусь от 30.06.2022 № 425) в целях обеспечения права физических и юридических лиц на благоприятную среду обитания при осуществлении архитектурной, градостроительной и строительной деятельности Браславский районный исполнительный комитет проводит общественное обсуждение архитектурно-планировочной концепции объекта строительства.

Информация об архитектурно-планировочной концепции:

Наименование проекта: «Возведение молочнотоварного комплекса вблизи аг. Опса Браславского района».

Информация о расположении территории: земельный участок вблизи аг. Опса Опсовского с/с (2,0 км на северо-восток от аг. Опса), на землях сельско-хозяйственного назначения СПК «Маяк Браславский». Проектируемый объект располагается в границах охранной зоны особо охраняемой природной территорий – Национальный парк «Браславские озера».

Дата начала проведения общественного обсуждения – 03 апреля 2023 года и **дата окончания** проведения общественного обсуждения – 17 апреля 2023 года.

Условия доступа к материалам проекта: проведение экспозиции (выставки) архитектурно-планировочной концепции объекта строительства будет осуществляться с 03 апреля 2023 года по 17 апреля 2023 года административное здания Браславского райисполкома по адресу: г. Браслав, улица Советская, дом 119 (возле кабинета «Одно окно»).

Презентация проекта состоится 12 апреля 2023 года с 10:00 до 11:00 часов в зале заседания административного здания Браславского райисполкома по адресу: г. Браслав, улица Советская, дом 119, способом наглядного представления архитектурно-планировочной концепции объекта строительства и ознакомления с ним участников общественного обсуждения.

Наименование организатора общественного обсуждения: Браславский районный исполнительный комитет: 211969,

г. Браслав, улица Советская, дом 119; телефон 8 (02153) 6-88-45, 8 (02153) 6-97-46; адрес электронной почты arh@braslav-region.by.

Сроки и способы подачи замечаний и (или) предложений организатору общественного обсуждения: участники общественного обсуждения подают свои замечания и (или) предложения в период с 03 апреля 2023 года по 17 апреля 2023 года в письменной или электронной форме.

Комиссия по общественному обсуждению создана решением председателя Браславского райисполкома от 08 сентября 2022 г. № 1151 «О создании комиссии по общественным обсуждениям».

Архитектурно-градостроительный совет, рассматривающий замечания и (или) предложения участников общественного обсуждения – архитектурно-градостроительный совет Витебского областного исполнительного комитета.

Заказчик проекта: Сельскохозяйственный производственный кооператив «Маяк Браславский», 211997, Витебская область, Браславский р-н, аг. Погоща, ул. Советская, д. 20, Тел.: +375 2153 2 71 94, e-mail: mayakbr@yandex.by.

Разработчик проекта: Новополоцкий филиал УП «Институт Витебскгражданпроект», 211440, Витебская область, г. Новополоцк, ул. Олимпийская, 11А, тел. +375 29 165-70-65, электронный адрес: nfvgr@yandex.by.

Цели проекта: Строительство молочнотоварного комплекса отражает одно из приоритетных направлений социально-экономического развития Республики Беларусь, обеспечивающее продовольственную безопасность страны и способствующее развитию сельскохозяйственного производства. Возведение объекта строительства вызвано производственной необходимостью СПК «Маяк Браславский», и связано с плановым увеличением поголовья скота хозяйства и увеличением производства молока и мясной продукции.

**Архитектурно-планировочная концепция строительства
объекта «Возведение молочно-товарного комплекса вблизи
аг.Опса Браславского района»**



Архитектурно-планировочная концепция строительства объекта «Возведение молочно-товарного комплекса вблизи аг.Опса Браславского района»

Архитектурно-планировочная концепция возведения молочно-товарного комплекса вблизи аг. Опса Браславского района является индивидуальным проектом, разработанным Новополоцким филиалом УП «Институт Витебскгражданпроект».

Проект представляет собой молочно-товарный комплекс на 776 лактирующих коров, предусматривающий технологию содержания безвыгульную беспастбищную, а также беспривязный способ содержания и круглогодичную стойловую систему содержания.

Планируемая площадка для размещения молочно-товарного комплекса расположена вблизи агрогородка Опса, административного центра Опсовского сельсовета Браславского района Витебской области, на природных территориях, подлежащих специальной охране – в охранной зоне Национального парка «Браславские озера». Рельеф территории – спокойный, уклон преимущественно выражен в южном направлении.

На планируемой площадке размещены проходная для работников фермы, крытые дезбарьеры на въездах и выездах с территории для дезинфекции колес транспортных средств, два коровника на 388 голов размерами 33x102 м, здание для сухостойных коров с родильным отделением, молочно-доильный блок, соединенный с коровниками и зданием для сухостойных коров закрытыми галереями, здание профилактория для телят, трансформаторная подстанция, сенажные траншеи на годовой, пожарные резервуары, весы автомобильные и весовая, площадка для карантинирования навоза, жижеборник, площадка для раздельного сбора мусора. На территории предусмотрено ограждение из евросетки.

За пределами ограждения находятся емкости (лагуны) для хранения навоза, артезианский водозабор (2 скважины) со станцией обезжелезивания и водонапорной башней, модульные очистные сооружения хозяйственно бытовых стоков.

Проектом предусматривается устройство проездов на территорию предприятия с покрытием твердого типа. Водоотведение с поверхности проезжей части предусматривается по IV типу по СН 3.03.06-2022 – с отведением поверхностного стока по типу автомобильных дорог общего пользования в соответствии с требованиями СН 3.03.04.

На планируемой площадке предусмотрено озеленение, пешеходные зоны (тротуары, пешеходные дорожки) из мелкогабаритной тротуарной плитки. Наружное освещение предусмотрено с применением светодиодных светильников.

В составе благоустройства запроектированы автомобильная парковка с разворотной площадкой и площадкой для посадки/высадки пассажиров на 9 машино-мест, в том числе 1 парковочное место для физически-ослабленных

лиц.

Технико-экономические показатели:

Площадь территории	10.6 га
Площадь покрытий	2.55 га
Площадь застройки	3.84 га
Площадь озеленения	4.21 га

Архитектурные решения

Наружная отделка здания принята "улучшенной"

Плоскости продольных стен из ж/б панелей- тщательная затирки монтажных боб.

Торцевые стены, участки продольных стен из кирпича - тщательная расшивка кладочных швов.

Цоколь, боковые плоскости крылец и пандусов- покраска акриловой краской для наружных работ

Материал покрытия плоскостей кровли - листы асбесто-цементные волнистые среднего профиля.

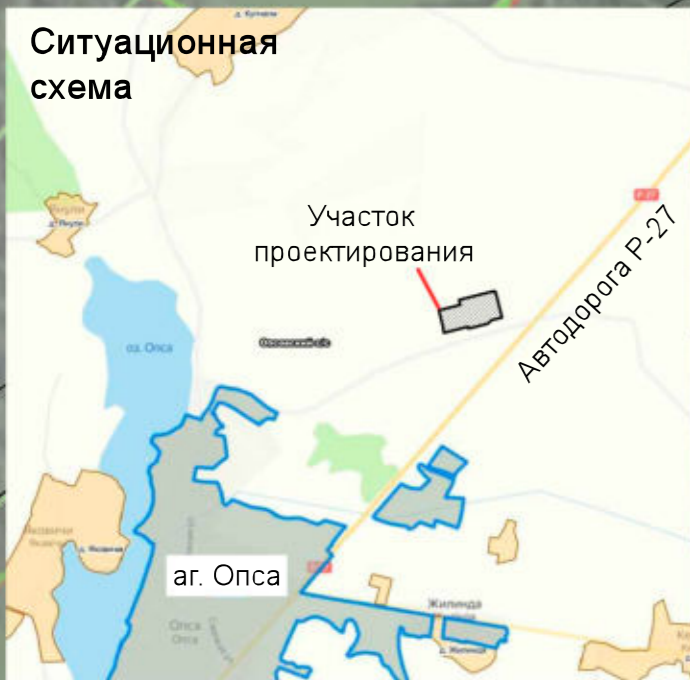
Дверные блоки (металлические) - отделка заводской готовности.

Ворота стальные - отделка заводской готовности

Ворота- секционные, с полимерным покрытием, отбелка заводской готовности

Элементы водосточной системы - из проката тонколистового оцинкованного (без полимерного покрытия).

Возведение молочно-товарного комплекса вблизи аг. Опса Глубокского района



Генеральный план

Экспликация зданий и сооружений

1. Коровник на 388 голов
2. Коровник на 388 голов
3. Здание для сухостойных коров на 388 голов с родильным отделением
4. Доильно-молочный блок
5. Профилакторий на 180 голов
6. Галерея
7. КНС системы новозоудаления
- 8.1-8.8. Силосохранилище
- 9.1-9.2. Навозохранилище
10. Проходная
11. Бункера для сыпучих продуктов
12. Склад грубых кормов
13. ТП
14. Весовая
15. Весы автомобильные
16. Жижесборник
- 17.1-17.4. Пожарный резервуар
18. Артезианская скважина
- 18.1. Водонапорная башня
- 18.2. Станция обезжелезивания с артезианской скважиной
- 19.1-19.3. Дезбарьер
20. Очистные сооружения бытовых стоков
21. Блок вспомогательных помещений

Экспликация площадок

1. Площадка для посадки/высадки пассажиров
2. Автомобильная парковка
3. Автомобильная парковка для инвалидов
- 4.1. Площадка для погрузки навоза
- 4.2. Площадка для погрузки навоза
5. Площадка для карантинирования навоза
6. Площадка для раздельного сбора бытовых отходов

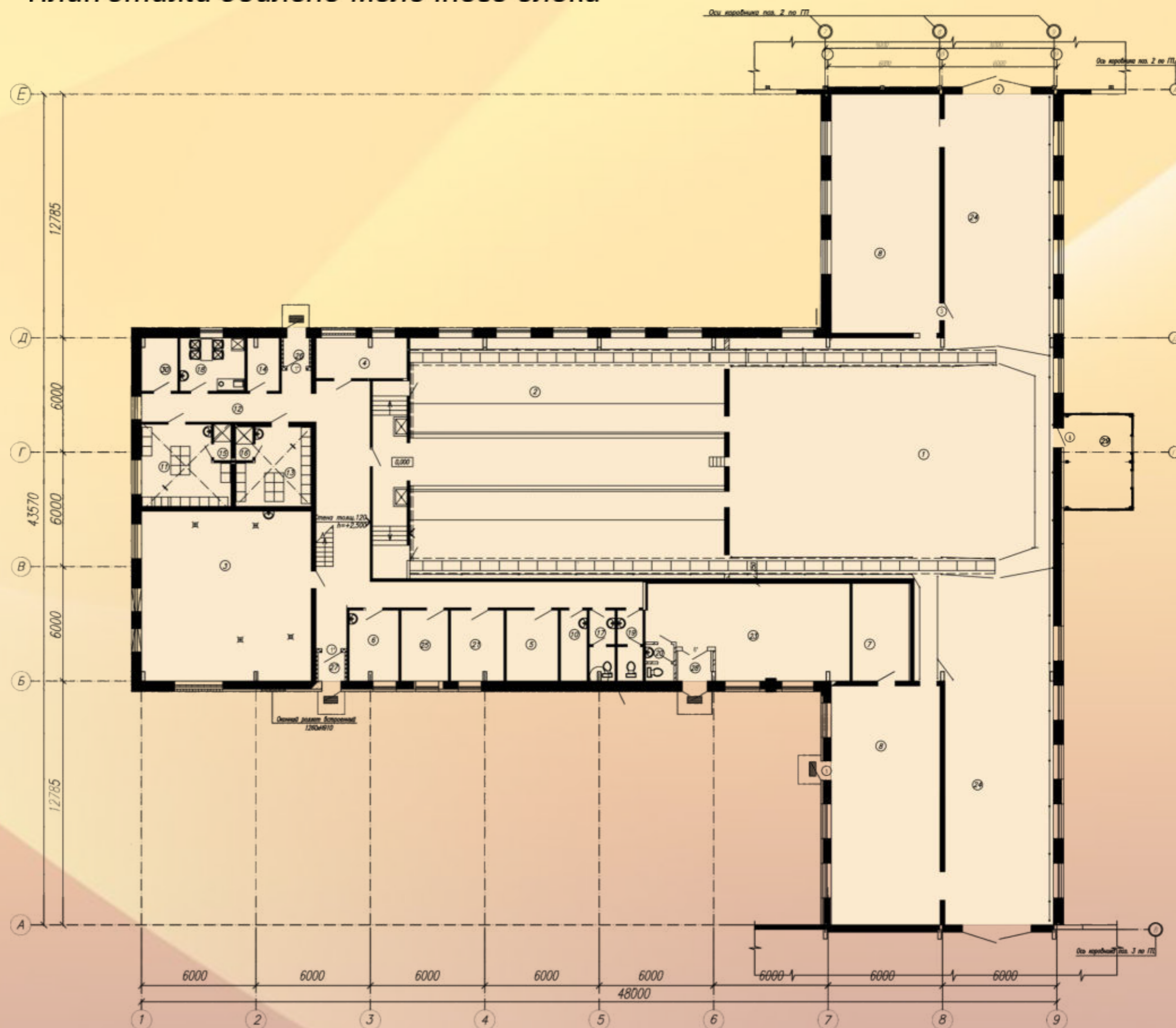


Возведение молочно-товарного комплекса вблизи аг.Опса Браславского района

План этажа доильно-молочного блока

ЭКСПЛИКАЦИЯ ПОМЕЩЕНИЙ

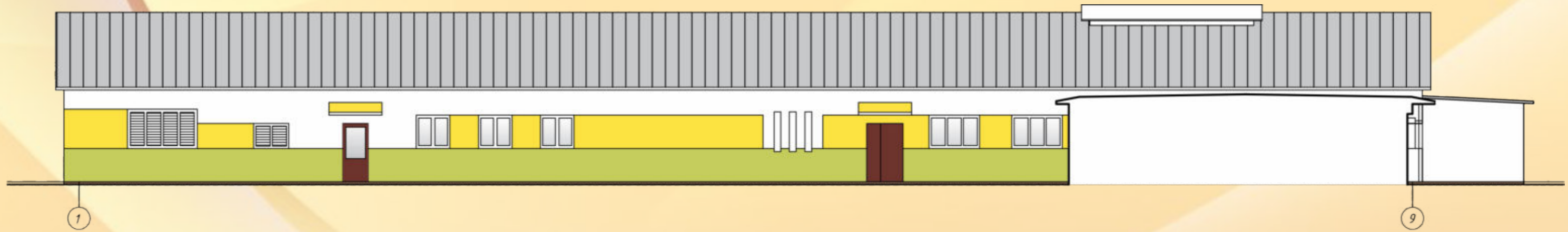
Номер помещения	Наименование	Площадь м ²	Кат. помещений
1	Накопительная площадка	209,54	Д
2	Доильный зал	228,84	Д
3	Молочно-молочная	79,3	Д
4	Вакум насосная	10,17	В4
5	Электрошитовая	10,11	В4
6	Лаборатория молока	9,67	Д
7	Лаборатория ПИО	15,32	Д
8	Помещение передержки и осеменения животных	142,32	Д
9	Кабинет заводящего фермой (компьютерная)	11,25	—
10	Помещение уборочного инвентаря	2,71	Д
11	Мужской гардероб на 15 человек (16)	18,25	—
12	Коридор	72,05	—
13	Женский гардероб на 12 человек (16)	13,4	—
14	Кладовая моющих средств	4,50	В4
15	Душевая мужская	1,62	—
16	Душевая женская	1,62	—
17	Санузел женский	5,02	—
18	Комната приема пищи	9,37	—
19	Санузел мужской	5,02	—
20	Санузел	2,87	—
21	Пастирочная	10,42	Д
23	Мыла-котельная	47,56	Г1
24	Технологический проход	183,37	Д
25	Кабинет ветврача	9,22	—
26	Тамбур	2,03	—
27	Тамбур	2,13	—
28	Тамбур	2,88	—
29	Насосная станция	17,63	Д
30	Помещение для размещения инженерного оборудования	5,12	Д



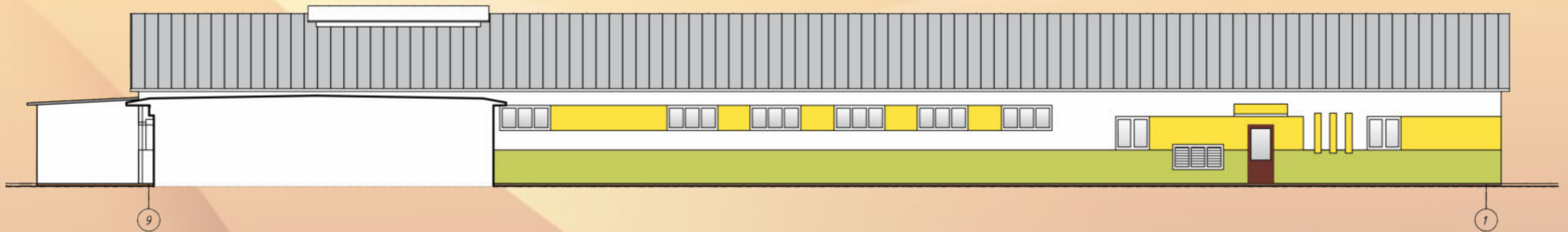
НОВОПОЛОЦКИЙ ФИЛИАЛ
Областное государственное проектное предприятие
"Институт ВИТЕБСКГРАЖДАНПРОЕКТ"

Возведение молочнотоварного комплекса вблизи аг.Опса Браสลавского района

Фасад 1-9

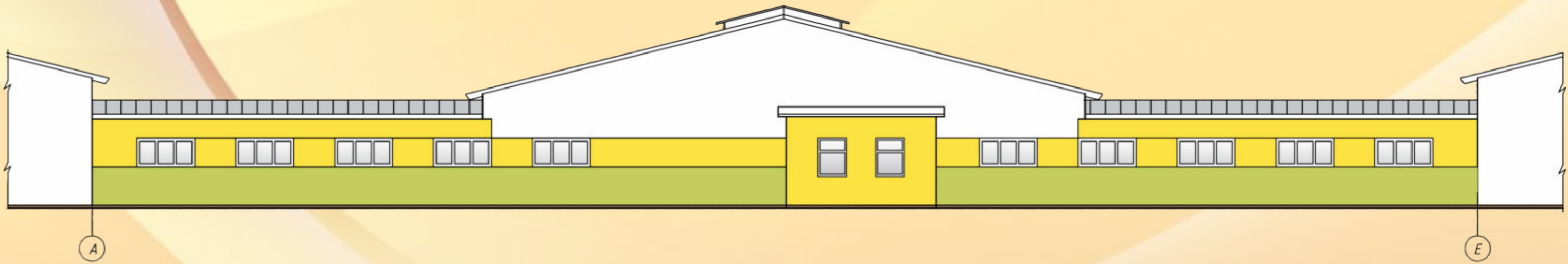


Фасад 9-1

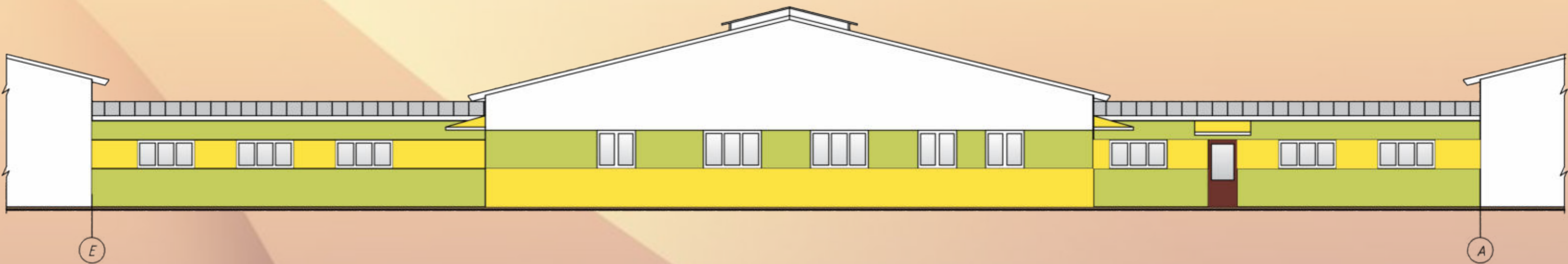


Возведение молочнотоварного комплекса вблизи аг.Опса Браสลавского района

Фасад А-Е

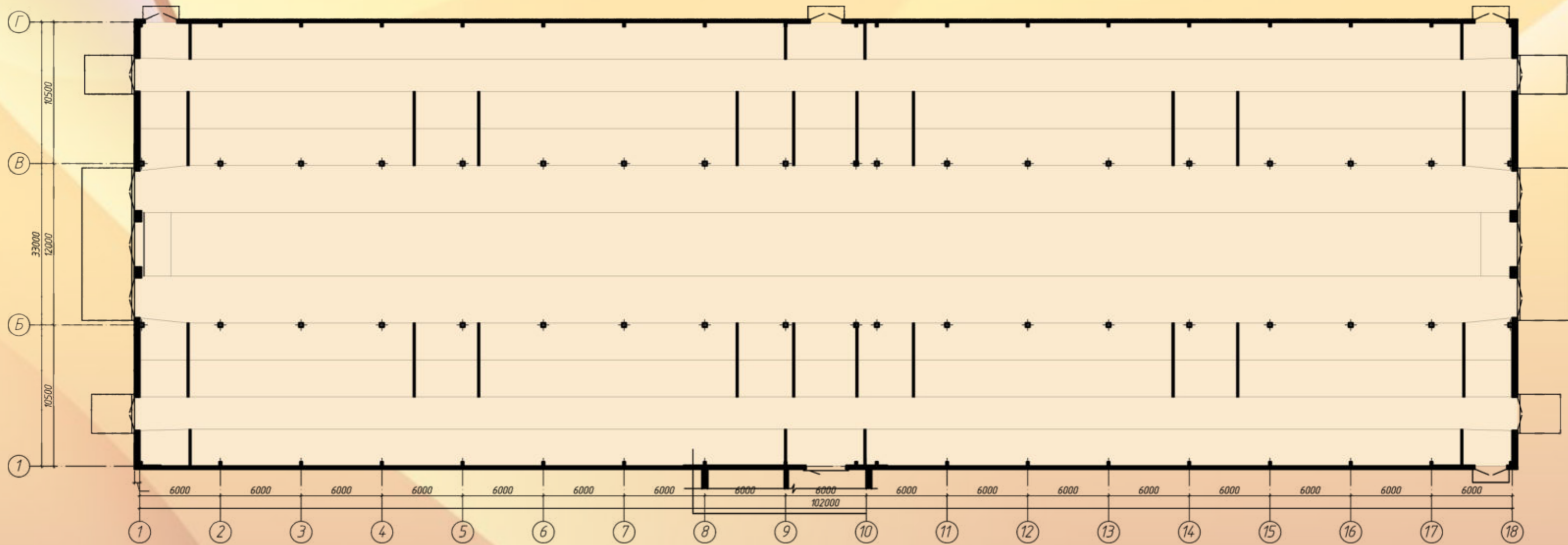


Фасад Е-А



Возведение молочнотоварного комплекса вблизи аг.Опса Браสลавского района

План этажа коровника



Технические характеристики проектируемого объекта:

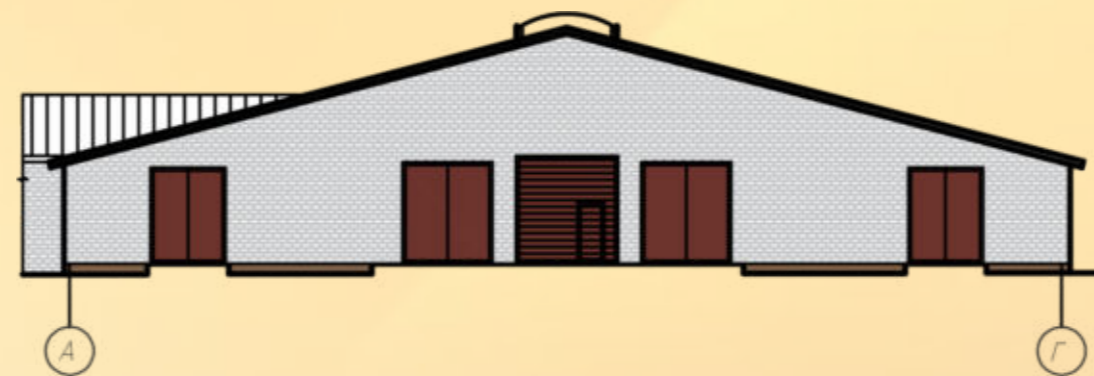
- Общая площадь - 3366.00 м²
- Площадь застройки - 3568.40 м²
- Строительный объем - 19380.00 м³
- Этажность здания - 1 этаж



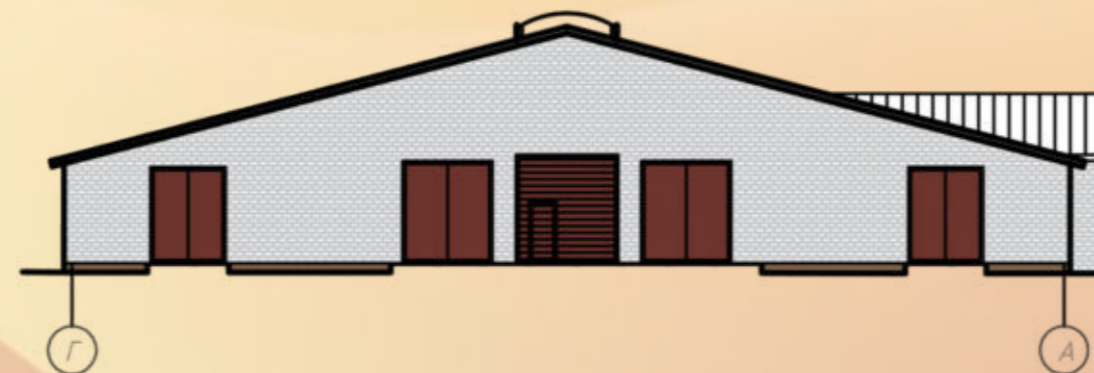
НОВОПОЛОЦКИЙ ФИЛИАЛ
Областное государственное проектное предприятие
"Институт ВИТЕБСКГРАЖДАНПРОЕКТ"

Возведение молочнотоварного комплекса вблизи аг.Опса Браสลавского района

Фасад А-Г

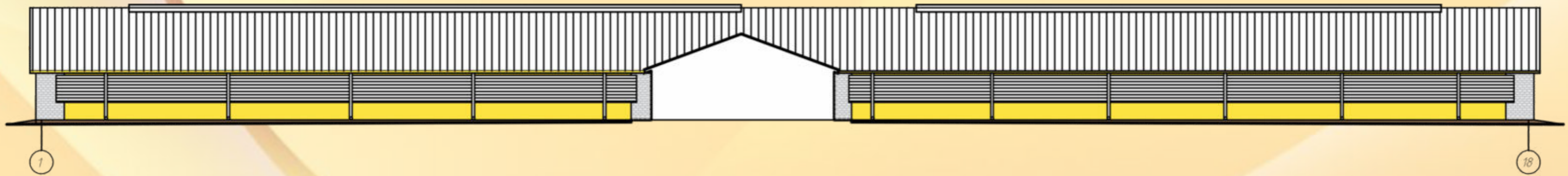


Фасад Г-А



Возведение молочнотоварного комплекса вблизи
аг.Опса Браславского района

Фасад 1-18



Фасад 18-1

